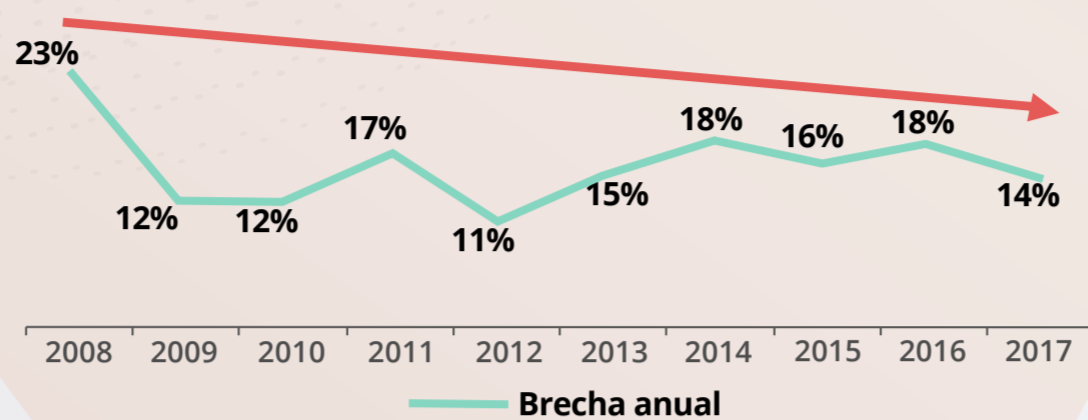


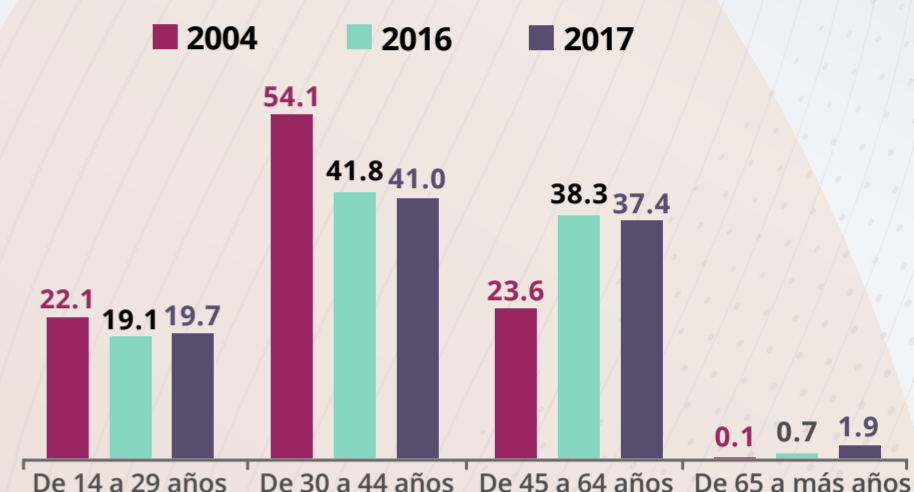
La mujer en el servicio civil peruano 2019

¿Cuánto más gana el hombre que la mujer en el sector público?



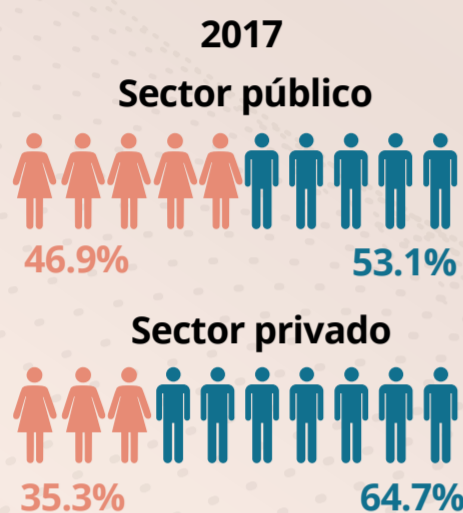
Desde el 2008 se evidencia un descenso en la brecha salarial por género, con oscilaciones.

Los rangos de edad de la mujer en el sector público



En los últimos 13 años se mantiene una mayor proporción de mujeres entre los 30 y 44 años de edad.

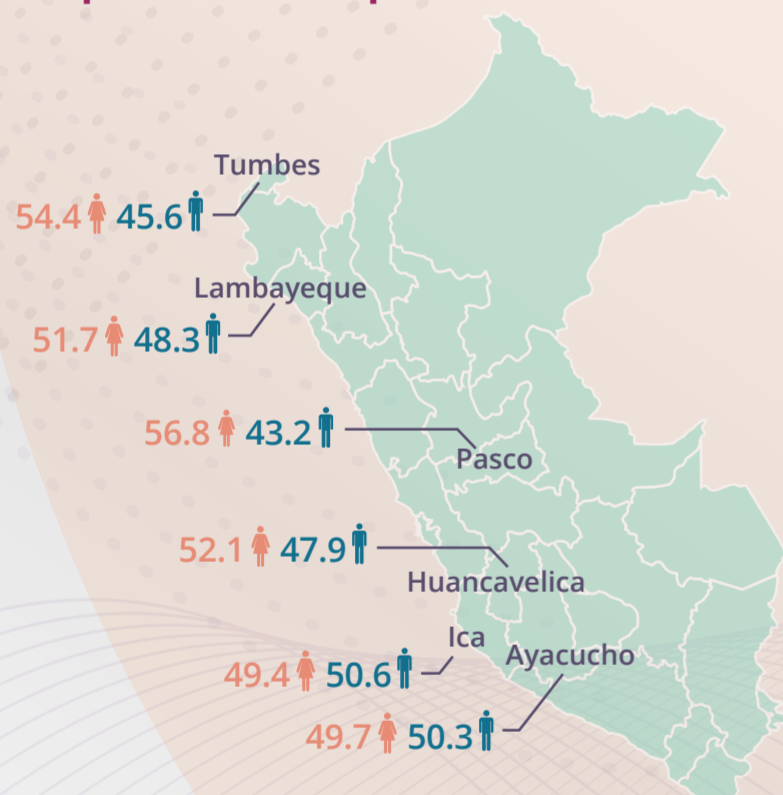
La mujer en el sector público vs. sector privado formal



La presencia de la mujer es mayor en el sector público que en el sector privado formal.



La mayor presencia de servidoras públicas en departamentos



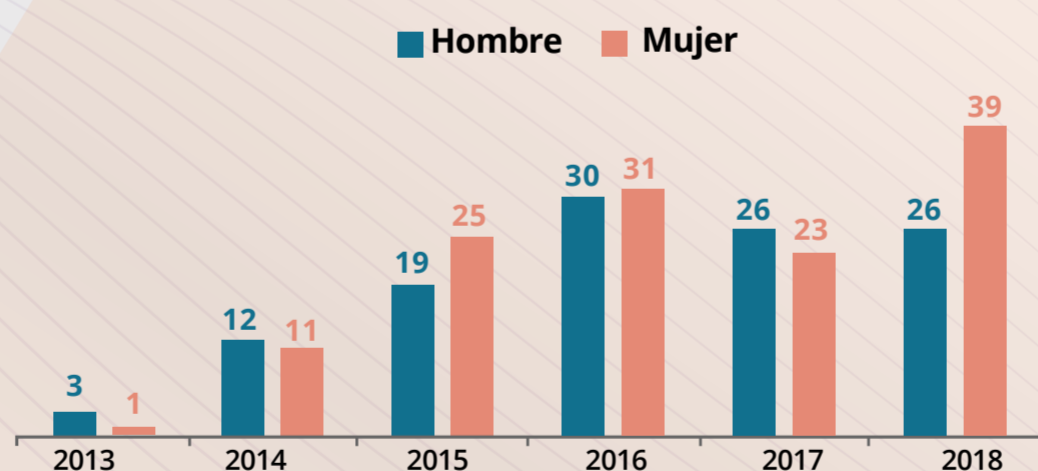
La presencia de servidoras públicas en departamentos es mayor en Pasco, Tumbes, Huancavelica y Lambayeque.

Presencia de mujeres según grupo ocupacional en el sector público



3 de cada 10 funcionarios y directivos son mujeres.

El acceso de servidoras públicas al programa Reto Excelencia para estudiar un posgrado



Existe una mayor participación de servidoras públicas en el Programa Crédito - Beca Reto Excelencia.

FUENTES DE INFORMACIÓN:

- Instituto Nacional de Estadística e Informática - INEI. Encuesta nacional de hogares sobre condiciones de vida y pobreza (ENAH) continua 2004, 2005, 2006, 2007, 2008, 2009, 2010, 2011, 2012, 2013, 2014, 2015, 2016 y 2017. Metodología actualizada con proyección de la población sobre la base de los resultados del Censo de Población y Vivienda del año 2007.
- Ministerio de Trabajo y Promoción del Empleo - MTPE. Planilla electrónica 2013, 2014, 2015, 2016, 2017 y 2018.
- Autoridad Nacional del Servicio Civil - SERVIR - Gerencia de Capacidades y Rendimiento del Servicio Civil, 2019.
- Registro Nacional de Municipalidades - RENAMU 2005, 2006, 2007, 2008, 2009, 2010, 2011, 2012, 2013, 2014, 2015, 2016, 2017 y 2018.

INFOGRAFÍA: La mujer en el servicio civil peruano 2019

Elaborado por: Gerencia de Políticas de Gestión del Servicio Civil y subgerencia de Comunicaciones e Imagen Institucional de la Autoridad Nacional del Servicio Civil - SERVIR

Pje. Francisco de Zela 150, piso 10 - Jesús María, 15072 - Perú

Tel. (511) 206 3370

info@servir.gob.pe

www.servir.gob.pe