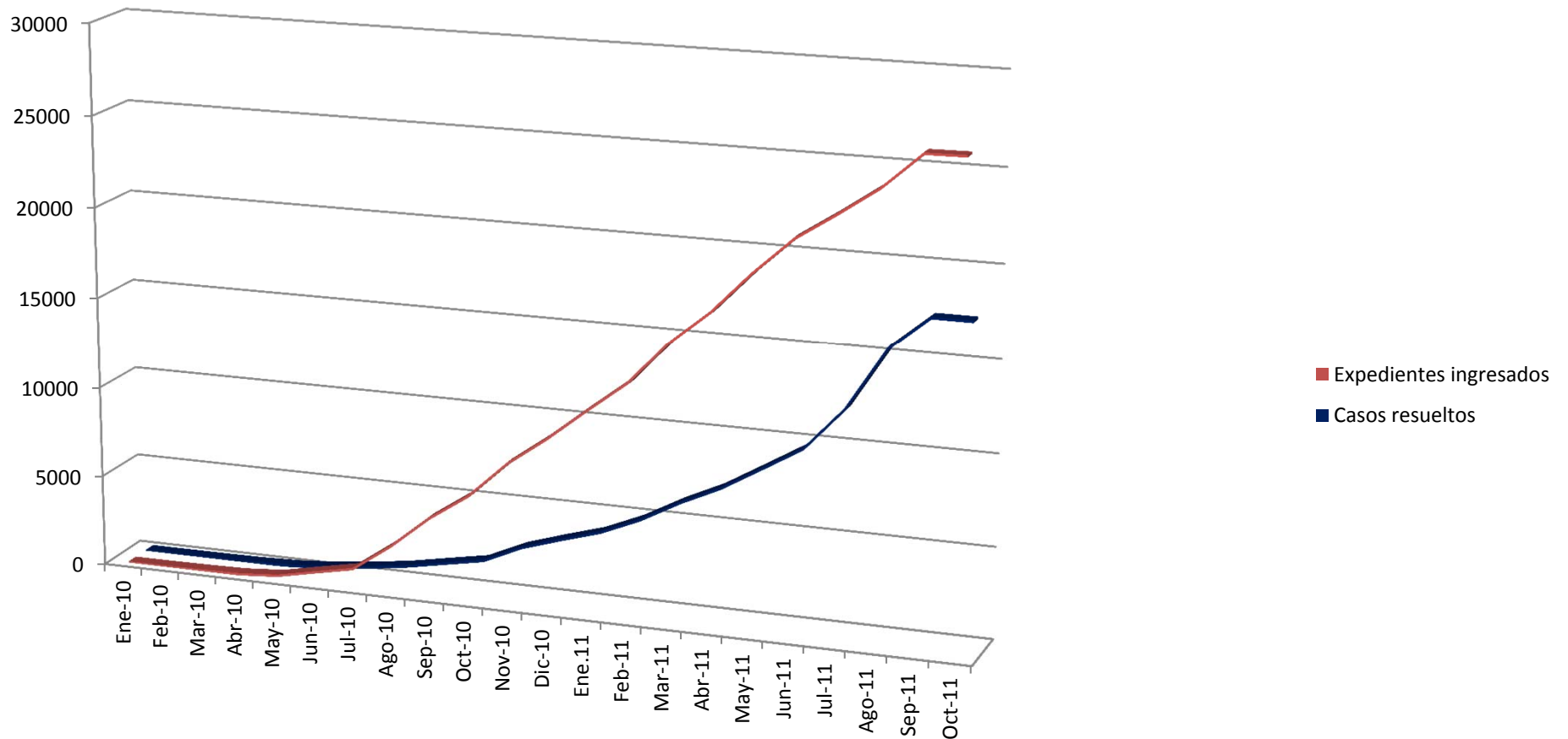
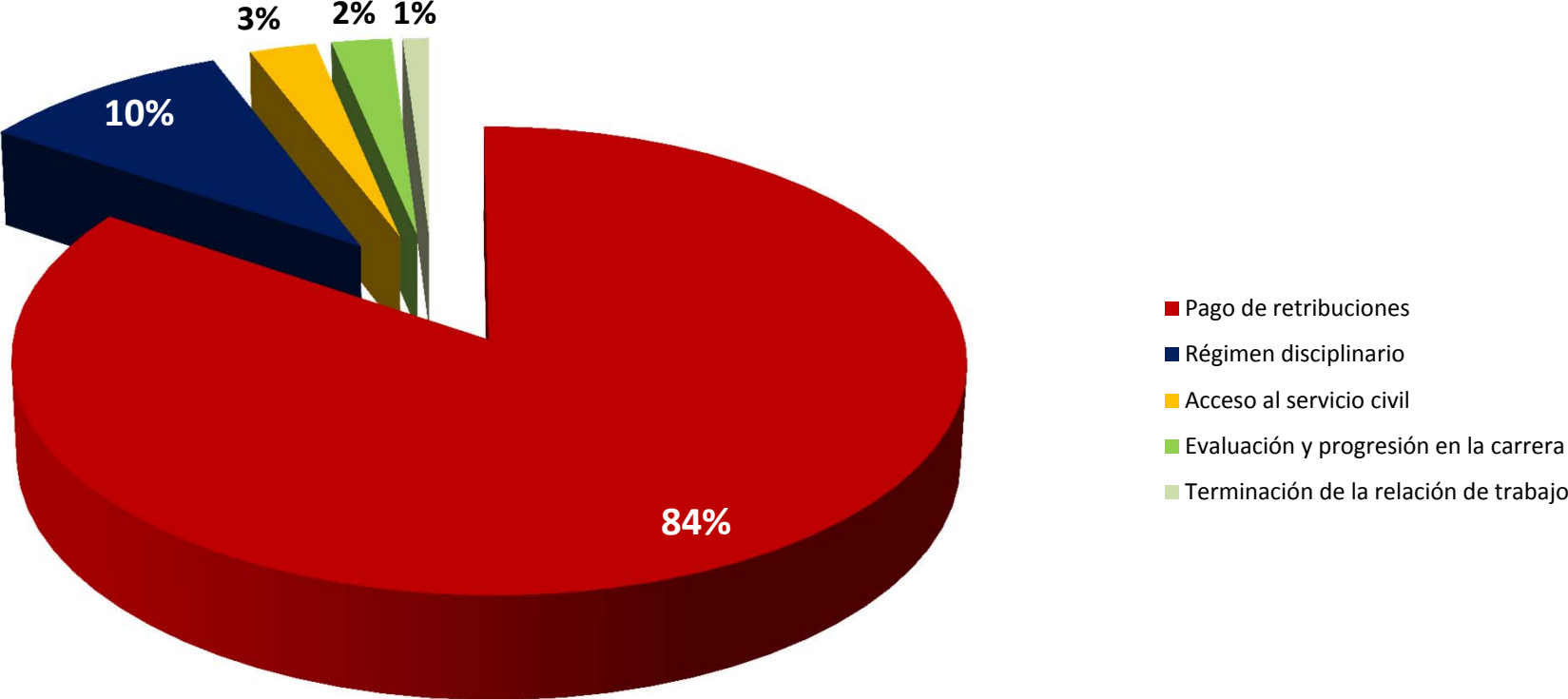


ESTADÍSTICAS AL 03.10.2011

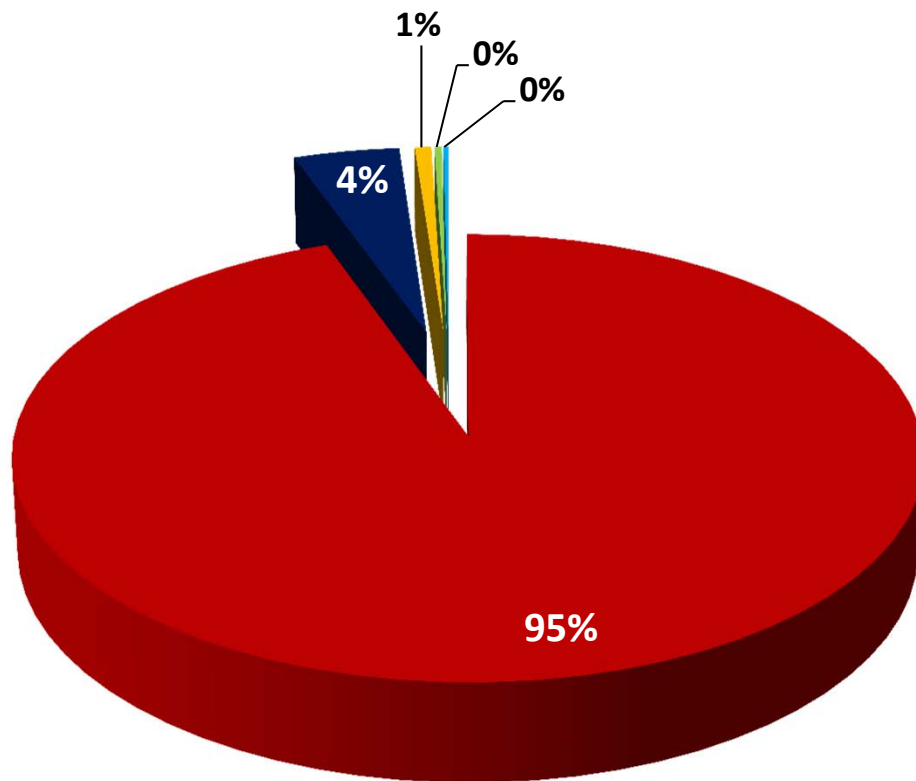
▪ Expedientes ingresados (**26232**) vs. resueltos (**17248**) por meses



INGRESADOS POR MATERIA (26232)



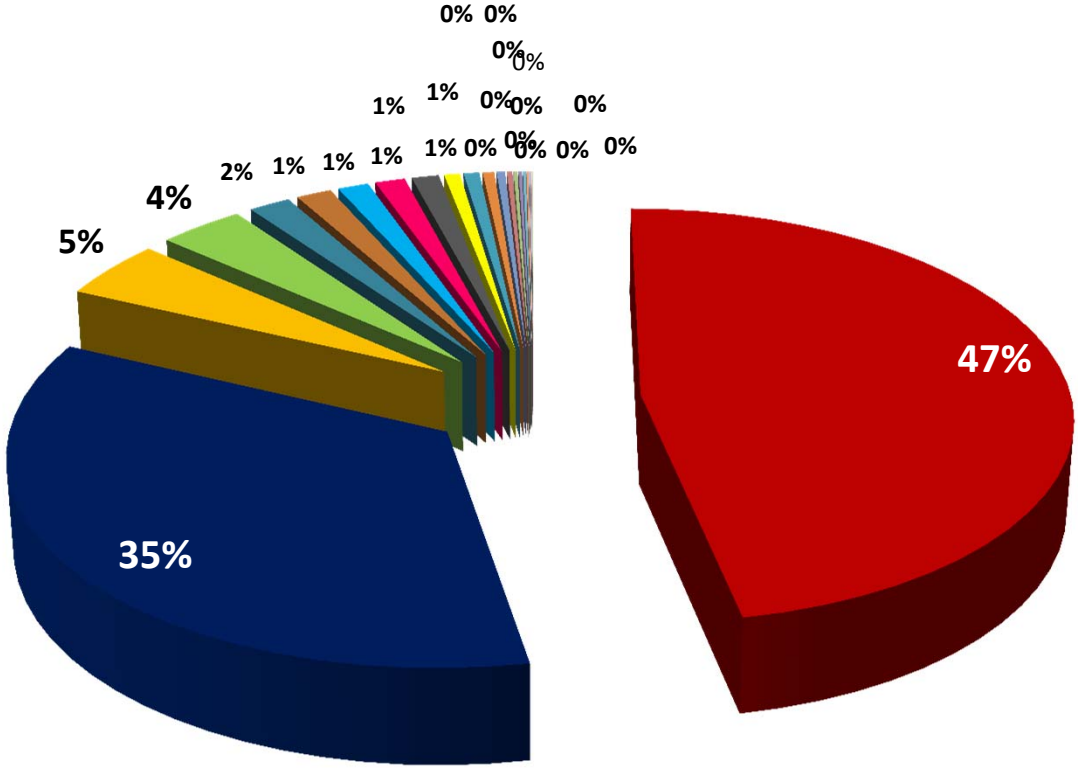
RESUELTOS POR MATERIA (17248)



- Pago de retribuciones
- Régimen disciplinario
- Acceso al servicio civil
- Evaluación y progresión en la carrera
- Terminación de la relación de trabajo

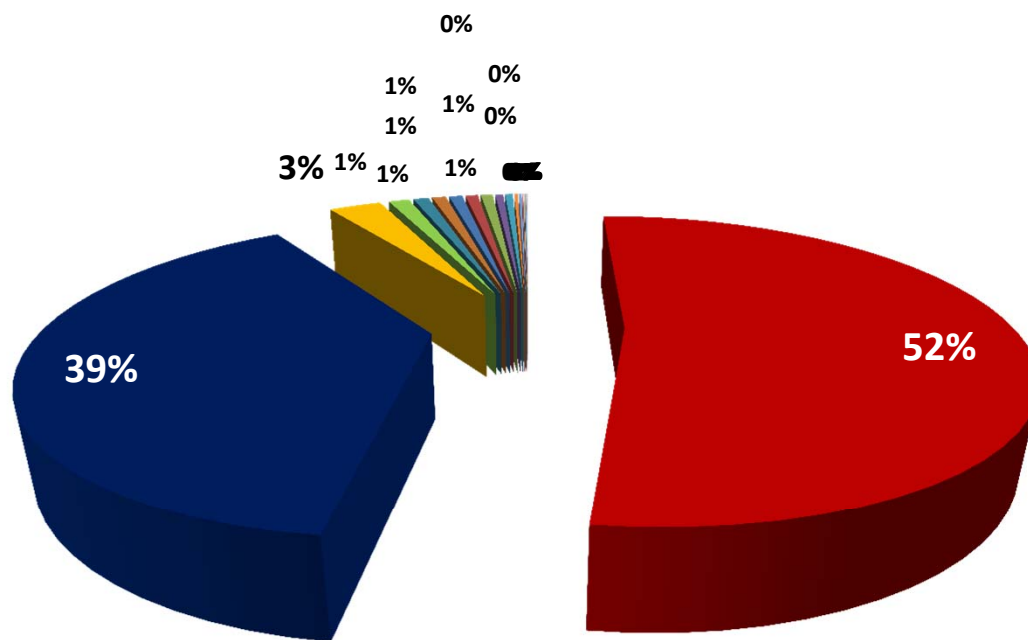
INGRESADOS POR SECTOR (26232)

- Educación
- Salud
- Organismos Constitucionalmente Autonomos
- Gobiernos Regionales
- Justicia
- Trabajo
- MIMDES
- Defensa
- Transportes
- Economía
- Cultura
- Gobiernos Locales
- PCM
- Vivienda
- Agricultura
- Interior
- RR. EE.
- PRODUCE
- Congreso de la República
- Comercio y Turismo
- Energía y minas
- Ambiente
- FONAFE

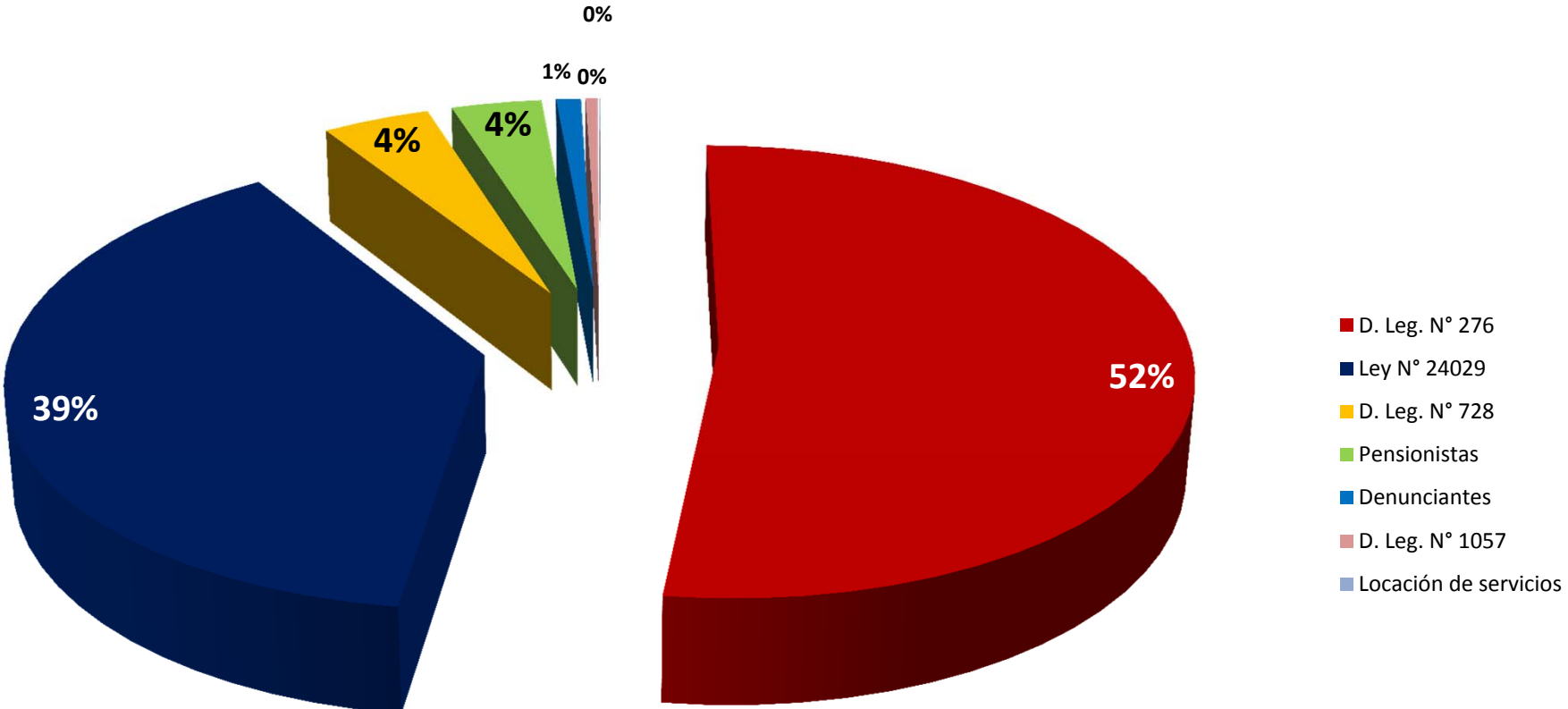


RESUELTOS POR SECTOR (17248)

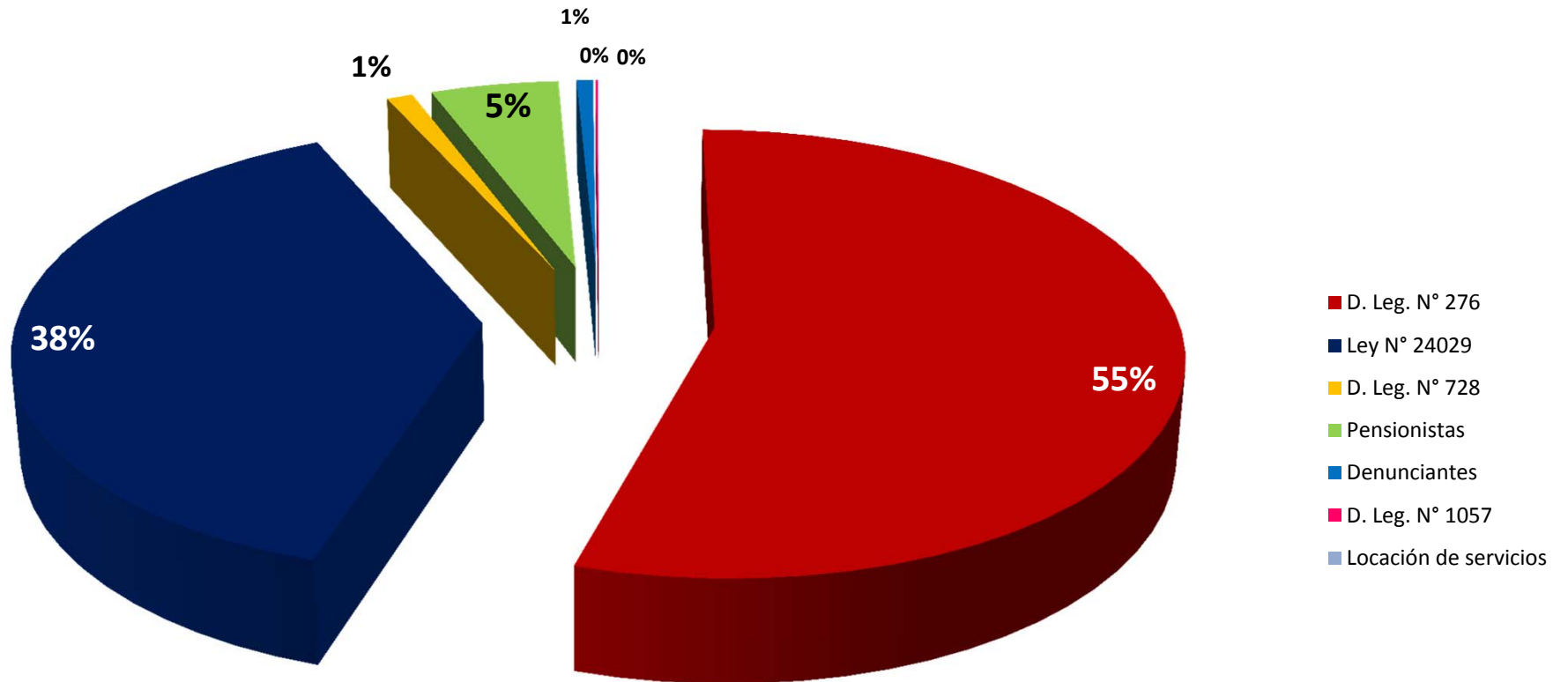
- Educación
- Justicia
- Gobiernos Regionales
- Cultura
- PCM
- RR. EE.
- Energía y minas
- Salud
- MIMDES
- Defensa
- Trabajo
- Interior
- Vivienda
- FONAFE
- Organismos Constitucionalmente Autonomos
- Transportes
- Gobiernos Locales
- Agricultura
- Economía
- Comercio y Turismo
- PRODUCE



INGRESADOS POR RÉGIMEN DE CONTRATACIÓN (26232)



RESUELTOS POR RÉGIMEN DE CONTRATACIÓN (17248)



SENTIDO DE RESOLUCIONES Y OFICIOS (17248)

